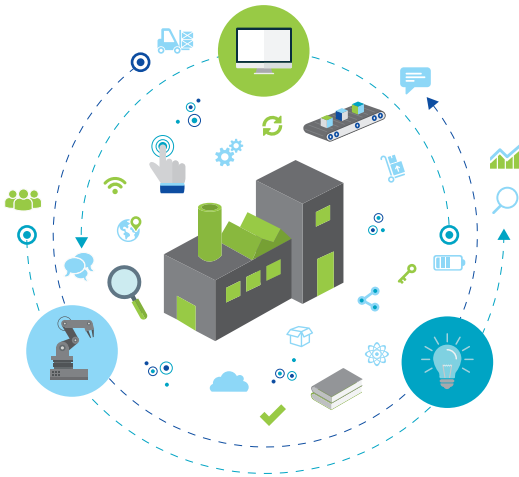


Österreichs erste Pilotfabrik für Industrie 4.0

Was ist eine Pilotfabrik Industrie 4.0?



Der weltweite Trend zu **Industrie 4.0** verlangt die verstärkte **Vernetzung** und Kooperation zwischen Unternehmen und Forschung sowie der Ausbildung von Fachkräften. Hochwertige Produktion und Fertigungsqualität schaffen hochwertige **Arbeitsplätze** und benötigen bestens ausgebildete Fachkräfte. Dafür sind Pilotfabriken ideale Strukturen und Plattformen. Viele heimische Unternehmen wollen deshalb die Pilotfabrik dazu nutzen, ihre Produktionsabläufe zu **modernisieren** und Prototypen zu entwickeln. Damit wird die Wettbewerbsfähigkeit der heimischen Produktionswirtschaft in den kommenden Jahren gesichert.

Die Pilotfabrik ist wie eine **echte Fabrik**, doch statt rauchender Schloten bringt sie die Zukunft der Industrieproduktion in die **Seestadt Aspern**: vernetzte Roboter, Forschung an neuen Produktionsverfahren und ein Lernlabor für Österreichs Produktionsbetriebe. In Zusammenarbeit mit der **TU Wien** geht Österreichs **erste Pilotfabrik 2015** in Betrieb. Bis **2017** werden noch mindestens **drei weitere** Pilotfabriken in Österreich errichtet.

- Aus- und Weiterbildungszentrum für industrienahes Lernen für Studierende und Fachkräfte von Unternehmen
- Physischer Ort mit realen Maschinen und Logistiksystemen
- Neutrale Test- und Forschungsumgebung:
 - Keine Beeinflussung der laufenden Produktion
 - Offen für Partner- und Nicht-Partner-Unternehmen
- Praxisnahe Erprobung und Realisierung von:
 - Prototypen und Produkttechnologien (Produkte)
 - Produktionstechnologien und -prozesse (Produktion)
 - Zusammenwirken Mensch-Maschine z.B. Gestenbedienung

Beteiligte Firmen

Später wird sich die Pilotfabrik durch Beiträge der Industrie und Beteiligungen von Unternehmen finanzieren. Durch Einnahmen aus Auftragsforschung und Dienstleistungen für Unternehmen.

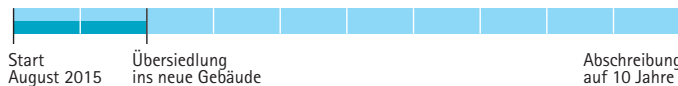
Partner-Unternehmen für F&E-Infrastruktur:

Atos IT Solutions and Services, Bosch Rexroth, COPA-DATA, EMCO, evolaris, Festo, GGW Gruber, IGM Robotersysteme, Jungheinrich, Kellner & Kunz, Logcom, memex, Phoenix Contact, plasm Industrie-technik, SAP Österreich, Siemens AG Österreich, Siemens Industry Software, teXXmo, Trilogiq, Würth Österreich, Zetes Austria, ZOLLER

Partner im ersten kooperativen F&E-Projekt der Pilotfabrik sind:

IGM Robotersysteme AG und ATOS IT Solutions and Services

Zeitplan und nächste Schritte



In den **nächsten beiden Jahren** werden die geförderten Investitionen in die **F&E-Infrastruktur** erfolgen. Diese soll dann über einen Zeitraum von 10 Jahren genutzt werden. Mit einem **ersten, kooperativen F&E-Projekt** ist für die ersten **3 Jahre** bereits eine Nutzung gesichert. Die Pilotfabrik wird von der FFG unterstützend begleitet.

Lage

Die erste Pilotfabrik entsteht in der **Seestadt Aspern** im Technologiezentrum „**aspern IQ**“. Dieses vom **bmvit** geförderte und der Wirtschaftsagentur Wien errichtete Plus-Energie-Haus bietet ein hochmodernes Arbeitsumfeld und ein flexibles Flächenangebot für **innovative Tätigkeiten**.

